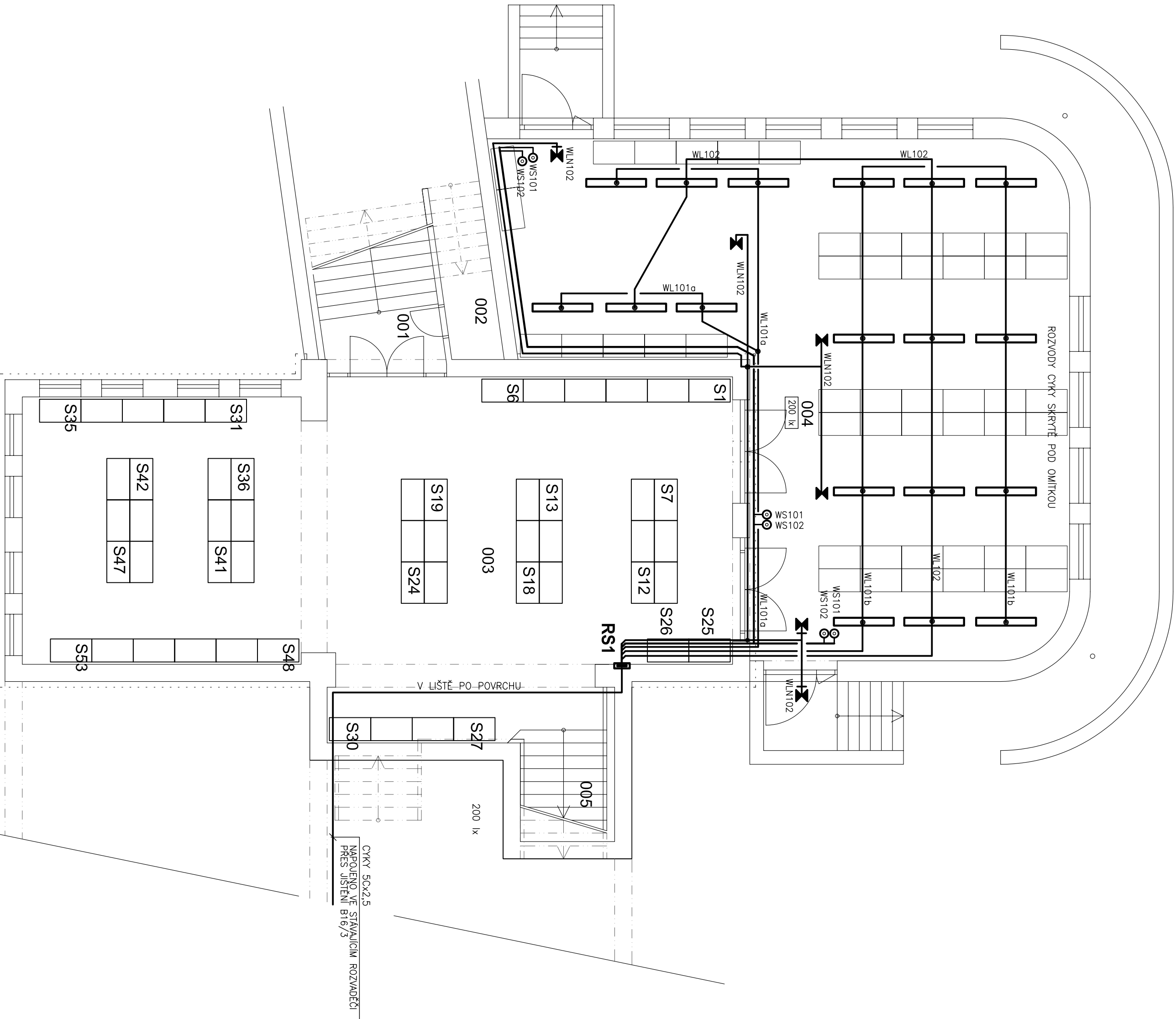


OSVĚTLENÍ, SILNOPROUD



LEGENDA MÍSTNOSTÍ

Č. M.	NÁZEV MÍSTNOSTI	PLOCHA M ²
001	POSESTA SCHODIŠTĚ	3,50
002	SKLAD	4,32
003	PŮVODNÍ ŠATNA	102,72
004	NOVÁ ŠATNA	103,6
005	SCHODIŠTĚ	5,30
006	KOTELNA	102,72

LEGENDA SVITIDEL

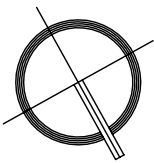
- SVITIDLO ZÁŘÍVKOVÉ, LINIOVÉ, S OPALOVÝM KRYTEM, STROPNÍ, PŘÍSKLENÉ, IP20
ZDROJ 1x32w/4000K/EP
- ⚡ – SVITIDLO NOLUZOVÉHO OSVĚTLENÍ, PŘEVODENÍ S VLASTNÍM ZDROJEM, STROPNÍ BEZ PIKTORAMU
ZDROJ LED 800lm, 1 HODINA, IP44
- ⚡ – SVITIDLO NOLUZOVÉHO OSVĚTLENÍ, PŘEVODENÍ S VLASTNÍM ZDROJEM, S PIKTORAMEM, ZAKESNÉ-VĚSTAVĚNÉ DO PODHLEDU,
S TRANSPARENTNÍ DESKOU, ZDROJ LED 800lm, 1 HODINA, IP44

POZNÁMKA

- ROZVODY PŘEVODENÝ KABELY "CNYK" VE STĚNÁCH, V PODLAŽE A KONSTRUKCÍCH STROPŮ
- VŠECHNY VNITŘNÍ EL.-ROZVODY PŘEVODENÝ V SOUSTAVĚ TN-S, TŘÍ RESP. PĚTMODULOVĚ
- SVĚTELNÉ ROZVODY PRŮŘEZEM 1,5mm²
- ZÁSUVKOVÉ ROZVODY PRŮŘEZEM 2,5mm² – VIZ SAMOSTATNÝ VÝKRES
- SPINAČE OSADIT STŘEDEM 110cm, ZÁSUVKY STŘEDEM 20cm NAD PODLAŽKOU – NENÍ-LI UVEDENO JINAK
- ROZVADĚČE OSADIT VÝSHEM 200cm NAD PODLAŽKOU
- DALŠÍ ÚDAJE JSOU UVEDENY V TECHNICKÉ ZPRÁVĚ PROJEKTU A SOUVISEJÍCÍCH VÝKRESECH

ZÁKLADNÍ TECHNICKÉ ÚDAJE

ROZVODNÁ SOUSTAVA : 3 NPE, AC 50Hz, 230/400V/TN-S
OCHRANNÁ OPATŘENÍ PRO ZAJIŠTĚNÍ BEZPEČNOSTI – OCHRANA PŘED ÚRAZEM EL.PROUDEM
DLE ČSN 33 2000–4–41 ed.2
411.2 – POŽADAVKY NA ZÁKLADNÍ OCHRANU (PŘED DOTYKEM ŽIVÝCH ČÁSTÍ)
– IZOLACE, PŘEPÍZAČKY NEBO KRYTY
411.3 – POŽADAVKY NA OCHRANU PŘI PORUŠĚ (PŘED DOTYKEM NEŽIVÝCH ČÁSTÍ)
411.3.1 – OCHRANNÉ UZEMNĚNÍ A OCHRANNÉ POSPOJOVÁNÍ
411.3.2 – AUTOMATICKÉ ODPOJENÍ V PŘÍPADĚ PORUCHY
411.3.3 – DOPLNKOVÁ OCHRANA – PROUDOVÝ CHRÁNIČ



NÁZEV STAVBY / build title		Ing. JAROSLAV TESÁŘ Projektor elektro Dělník 4609, 760 05 Zlín ICO: 122 18 189 Office: VODNÍ 1970, 760 01 Zlín tel.: 603 217 076	
ROZŠÍŘENÍ KAPACITY ZÁKLADNÍ ŠKOLY MYSLOČOVICE p.č. st. 181/1, k.ú. MYSLOČOVICE		Ing. JAROSLAV TESÁŘ Projektor elektro Dělník 4609, 760 05 Zlín ICO: 122 18 189 Office: VODNÍ 1970, 760 01 Zlín tel.: 603 217 076	
PROJEKTANT ČÁSTI / section designer Ing. JAROSLAV TESÁŘ e-mail: epojekt.jb@volny.cz		VYPRACOVAL / elaborated by Ing. JAROSLAV TESÁŘ e-mail: epojekt.jb@volny.cz	
OBJEDNATEL / client OBEC MYSLOČOVICE, MYSLOČOVICE 21, 763 01		FORMAT A4	
STAVEBNÍ OBJEKT / building object PAVILON "A" - ŠATNY		MĚRÍTKO / scale PARÉ	
ČÁST / part D.1.4.4 - SILNOPROUDÁ ELEKTROTECHNIKA		1 : 75	
NÁZEV VÝKRESU / drawing title PŮDORYS 1.PP - OSVĚTLENÍ, SILNOPROUD		STUPEŇ phase ČÍSLO VÝKRESU drawing no. ZMĚNA revision DPS D.1.4.4 - 02 000	